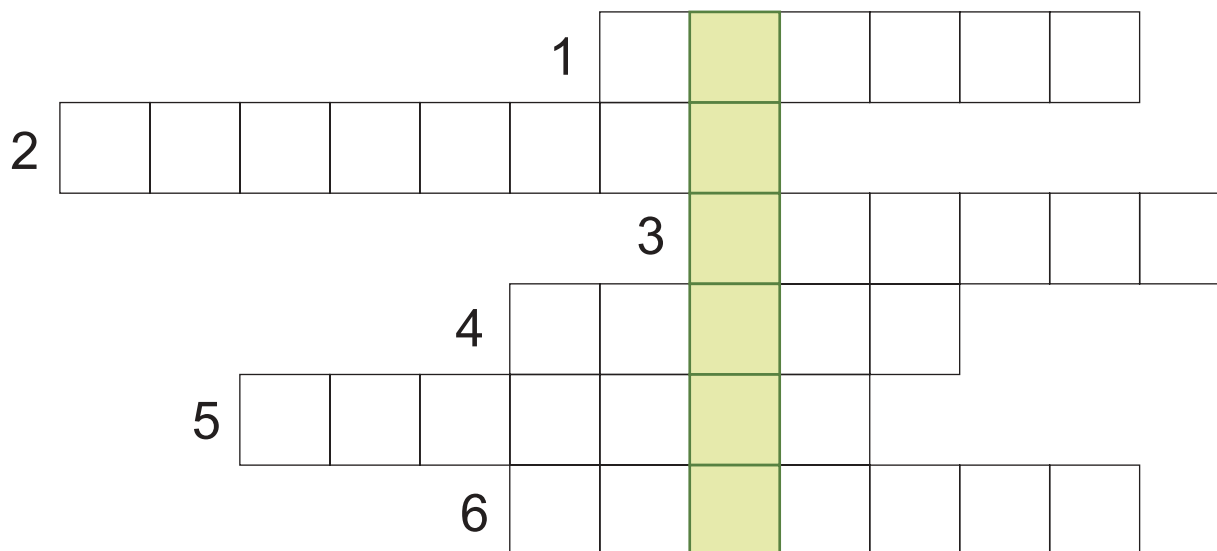


KARTA PRACY UCZNIĄ NR 1.

Rozwiąż krzyżówkę.



1. Budynek, w którym uczą się dzieci.
2. Pomieszczenie, w którym można zjeść obiad podczas dużej przerwy.
3. Miejsce przeznaczone do gry w piłkę.
4. Pomieszczenie, w którym odbywają się lekcje.
5. Czas odpoczynku między lekcjami.
6. Miejsce w szkole, przeznaczone na kurtki i płaszcze.

SCENARIUSZ ZAJĘĆ ZINTEGROWANYCH

Dzień aktywności „Kultura bezpieczeństwa”

Ośrodek tematyczny:

Kto się lubi, ten się czubi

Temat dnia: „Poznajemy sytuacje sprzyjające nawiązywaniu przyjaźni. Czym jest przyjaźń?”*Cele ogólne:*

- uświadamianie zakresu znaczeniowego słów: przyjaźń, koleżeństwo, sympatia, radość, smutek.
- doskonalenie umiejętności godzenia własnej indywidualności z interesem grupy.

Cele szczegółowe:

Uczeń:

- potrafi wyjaśnić znaczenie słowa przyjaźń,
- rozumie pojęcia: ja – my,
- potrafi nazwać swoje zalety i wady.
- umie stosować słowa: proszę, dziękuję, przepraszam w różnych sytuacjach życiowych.
- **w sposób właściwy i zawsze bezpieczny reaguje na krzywdę wyrządzoną innym.**

Metody:

- rozmowa,
- opowiadanie,
- praca z tekstem,
- działanie praktyczne.

Formy pracy:

- zbiorowa jednolita,
- grupowa jednolita,
- indywidualna jednolita.

Pomoce dydaktyczne:

- balony z nadrukiem,
- szkic dłoni na dużym arkuszu,
- pisaki – markery,
- karty pracy nr 1 - 2,
- materiały do autoprezentacji.

Zapis w dzienniku:

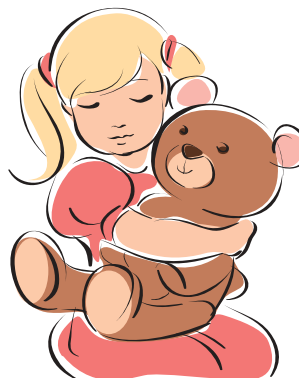
Próba odpowiedzi na pytanie, co to znaczy przyjaźń, na podstawie autoprezentacji oraz utworu „List do kolegi”. Dobór właściwych określeń, umiejętność ocena różnych zachowań. Zabawy dydaktyczne integrujące zespół klasowy.

Cele operacyjne	Zadania dla uczniów	Czynności uczniów	Pomoce dydaktyczne
Potrafi bezpiecznie bawić się z rówieśnikami . Rozumie pojęcie „bezpieczny dotyk”.	Zabawa ruchowa „Ludzie do ludzi”.	Dzieci dobierają się w pary. Uważnie słuchają poleceń nauczyciela i je wykonują. Ręka do ręki, łokieć do łokcia, kolano do kolana. Na hasło „Ludzie do ludzi” następuje zmiana w prawo.	Materiał pomocniczy dla nauczyciela nr 1
Umie ocenić i wskazać cechy społecznie pozytywne.	Siad w kręgu i rozpakowanie pudełka z balonami.	Dmuchiwanie „opisanych” balonów, odczytywanie treści.	Materiał pomocniczy dla nauczyciela nr 2
Wie, które cechy charakteru są pożądane w prawdziwej przyjaźni.	Rozmowa kierowana na temat: „Jaki powinien być prawdziwy przyjaciel?”	W oparciu o zgromadzony materiał słownikowy zapisują do zeszytów notatkę.	Treść notatki: Dobry + życzliwy + odpowiedzialny + prawdziwy + szczerzy = PRZYJACIEL
Potrafi w różnych sytuacjach życiowych posługiwać się słowami: proszę, dziękuję, przepraszam.	Słuchanie czytanego przez nauczyciela wiersza: „List do kolegi” E. Szelburg-Zarembiny	Dokonyują analizy treści wiersza. Otrzymują mazaki i kartony. Na wielkiej papierowej dłoni zapisują to, co chcieliby powiedzieć swojemu przyjacielowi.	Materiał pomocniczy dla nauczyciela nr 3. Materiał pomocniczy dla nauczyciela nr 4.
Umie reagować we właściwy sposób na krzywdę innych.	Łączenie zdań w pary. Praca samodzielna.	Dokonyują analizy treści ćwiczenia. Prawidłowo wypełniają kartę pracy nr 1. Uczą się rozpoznawać sytuacje, w których potrzebna jest pomoc.	Karta pracy nr 1
Potrafi dokonać trafnej samoprezentacji.	Zapisanie pracy domowej.	W domu wklei na karcie pracy swoje zdjęcie i uzupełni zapis.	Karta pracy nr 2

MATERIAŁ POMOCNICZY DLA NAUCZYCIELA NR 1

Propozycja materiału opracowanego przez Fundację im. Stefana Batorego „Dzieci Niczyje” oraz UNICEF na podstawie Konwencji o Prawach Dziecka. (Podobnymi materiałami dysponują Terenowe Oddziały Komitetów Ochrony Praw Dziecka w całej Polsce).

*Niech się wreszcie każdy dowie
I rozpowie w świecie całym,
Że dziecko to także człowiek,
Tyle, że jeszcze mały
Dlatego ludzie uczeni,
Którym za to należą się brawa,
Chcąc wielu dzieci los odmienić,
Spisali dla Was mądre prawa.
Więc je na co dzień i od święta
Spróbujcie dobrze zapamiętać:*



*Nikt mnie siłą nie ma prawa zmuszać do niczego,
A szczególnie do zrobienia czegoś niedobrego.
Mogę uczyć się wszystkiego, co mnie zacieka
I mam prawo sam wybierać, z kim się będę bawić.
Nikt nie może mnie poniżać, krzywdzić, bić, wyzywać,
I każdego mogę zawsze na ratunek wzywać.
Jeśli mama albo tata już nie mieszka z nami,
Nikt nie może mi zabraniać spotkać ich czasami.
Nikt nie może moich listów czytać bez pytania,
Mam też prawo do tajemnic i własnego zdania.
Mogę żądać, żeby każdy uznał moje prawa,
A gdy różnię się od innych, to jest moja sprawa.*

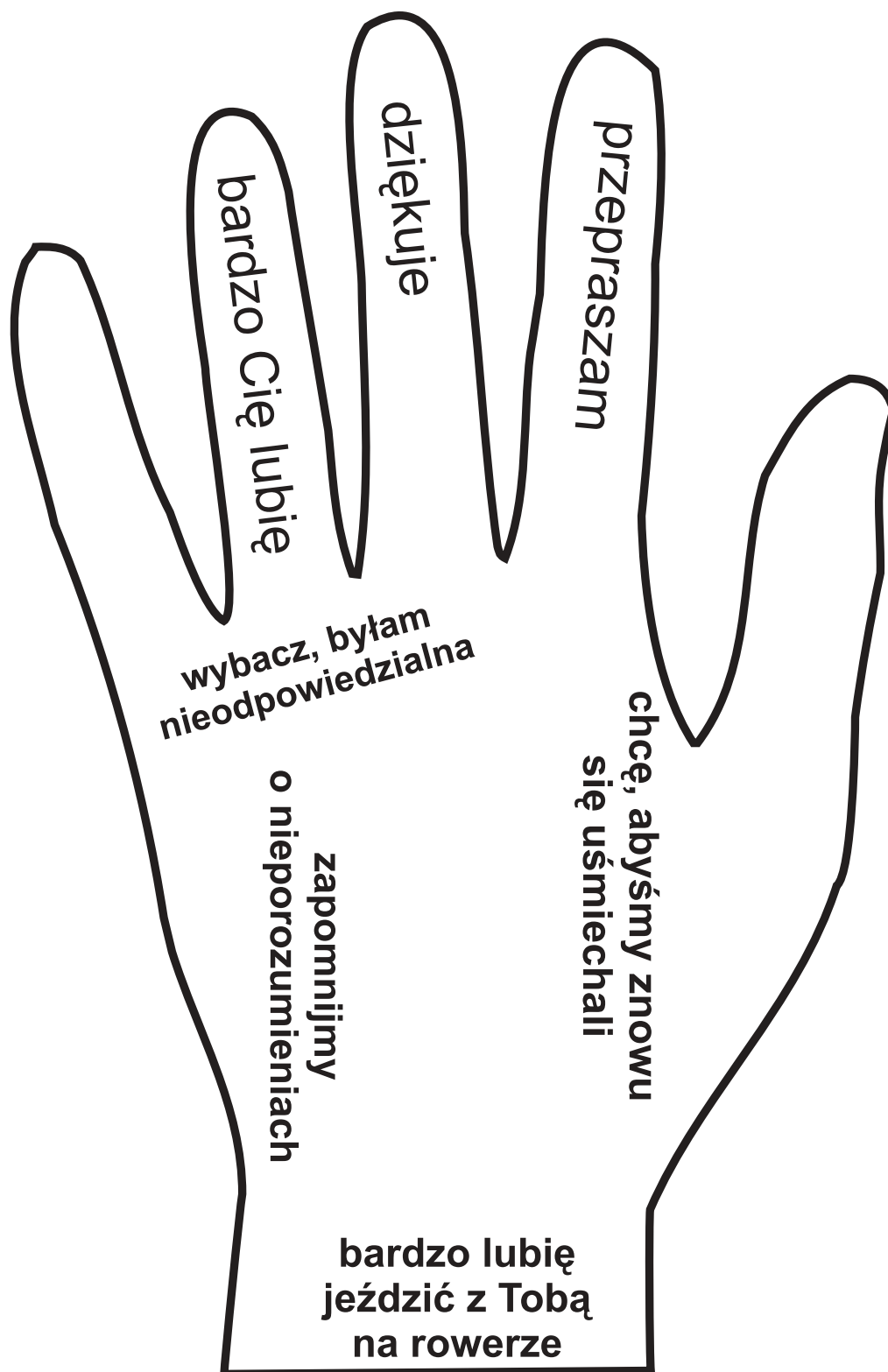
*Tak się tu w wiersze poukładają,
Prawa dla dzieci na całym świecie,
Byście w potrzebie z nich korzystały
Najlepiej, jak umiecie.*

MATERIAŁ POMOCNICZY DLA NAUCZYCIELA NR 2

Sposób opisanie balonów (każde słowo na jeden balon)

ŻYCZLIWY – MIŁY – CIERPLIWY – PRAWDOMÓWNY – DOBRY – SZCZERY

MATERIAŁ POMOCNICZY DLA NAUCZYCIELA NR 3



MATERIAŁ POMOCNICZY DLA NAUCZYCIELA NR 4

„List do kolegi” – Ewa Szelburg-Zarembina

Kolego!
Jest mi smutno i źle.
Wiem - dlaczego.
Rozstaliśmy się wczoraj w złości.
Nie podaliśmy sobie dłoni.
Wiem: byłoby najprościej,
żebym cię wtedy dogonił
i przyznał szczerze, że w tej sprzeczce...
że... że... to moja była wina.

Lecz tego nie zrobiłem.
Byłem zły,
że właśnie Ty
nie wyciągnąłeś ręki pierwszy do mnie.
A teraz wstyd
i smutno mi ogromnie.
I tak się boję,
żeby ta przyjaźń nasza cała
przez jedną taką głupią rzecz
się nie rozchwiała.

Ten list pisałem w nocy.
Dziś go na ławce Ci tu kładę
(a serce we mnie takie rade!)
Przeczytaj i - zapomnij o tym,
com zrobił złego.
Ściskam Ci dłoń w uściskach wielu
Kolego
i mój Przyjacielu.

KARTA PRACY UCZNIĄ NR 1.

Połącz zdania we właściwe pary.

Paweł upadł
i stłukł kolano.

Pomogłam
Agacie odnaleźć
jej mamę.

Agata zgubiła się
w tłumie.

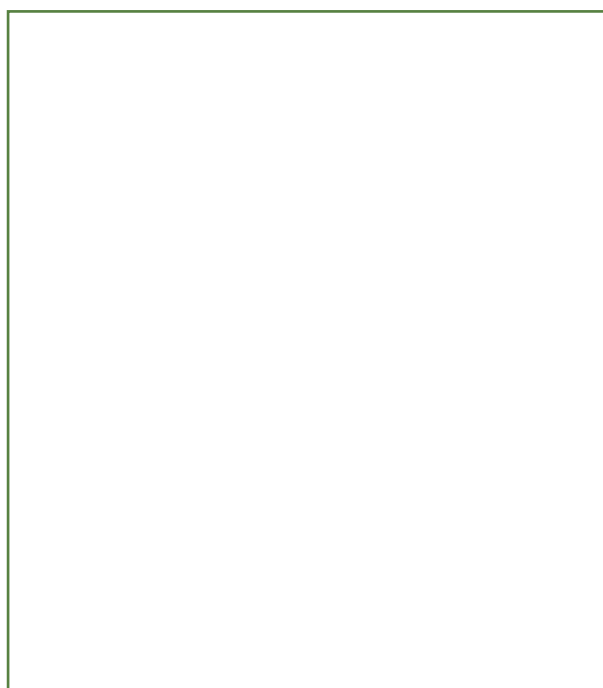
Zwróciłem
Tomkowi uwagę
i wyjaśniłem,
że zachował się
bardzo źle.

Podczas gry
w piłkę,
Tomek podłożył
nogę koledze.

Zaprowadziłam
Pawła do pani
pielęgniarki.

KARTA PRACY UCZNIĄ NR 2.

Uzupełnij zdania i wklej swoje zdjęcie.



Moja największa zaleta to:

.....

.....

Moja największa wada to:

.....

.....