

# „Bezpieczni na starcie, zdrowi na mecie” kampania informacyjna EU-OSHA 2016-2017

Karolina Farin  
Spotkanie uczestników KSP KPC EU-OSHA

Kraków, 22 czerwca 2015 r.

# Kampania informacyjna EU-OSHA 2016-2017

## Wyzwania:

- starzenie się społeczeństwa, siły roboczej
- wydłużenie wieku pracy
- większe zagrożenia dla bezpieczeństwa i zdrowia pracowników

2010-2030 – 16% pracowników w UE w wieku 55-64 lata

# Kampania informacyjna EU-OSHA 2016-2017

## Wyniki badań EU-OSHA (2012 r.)

- wg opinii Europejczyków działania związane z zapewnieniem bezpieczeństwa i ochrony zdrowia w pracy mają wpływ na wydłużanie okresu aktywności zawodowej pracowników przed przejściem na emeryturę
- tylko zdrowi pracownicy mogą pracować do momentu osiągnięcia wieku emerytalnego
- konieczne jest wdrożenie działań mających na celu utrzymanie pracowników w dobrym zdrowiu i kondycji do momentu przejścia na emeryturę i dłużej

# Kampania informacyjna EU-OSHA 2016-2017

## Europejskie zobowiązania prawne

- **Dyrektywa ramowa 89/391/WE** (zobowiązanie pracodawców do przeprowadzania oceny ryzyka zawodowego)
- **Dyrektywa ramowa 2000/78/WE** (zakaz dyskryminacji ze względu na wiek, zobowiązanie pracodawców do wprowadzenia racjonalnych udogodnień dla pracowników z niepełnosprawnością)
- **Strategia „Europa 2020” na rzecz inteligentnego i zrównoważonego rozwoju sprzyjającego włączeniu społecznemu** (do 2020 r. 75% populacji w wieku 20-64 lata powinno znaleźć zatrudnienie)
- **Strategiczne ramy UE dotyczące bhp na lata 2014-2020** (wyzwanie w zakresie bhp - przeciwdziałanie skutkom zmian demograficznych)

# Kampania informacyjna EU-OSHA 2016-2017

## Wyzwania

12% pracowników w całej Europie nie ma wiedzy o zasadach polityki i programach w ich miejscu pracy, ułatwiających starszym pracownikom kontynuację pracy do wieku emerytalnego lub dłużej

Pilotażowy projekt UE

„Bezpieczniejsza i zdrowsza praca w każdym wieku”

(realizator – EU-OSHA)

# Kampania informacyjna EU-OSHA 2016-2017



**„Bezpieczniejsza i zdrowsza praca w każdym wieku”  
(Healthy Workplaces for all Ages)**



# Kampania informacyjna EU-OSHA 2016-2017



**„Bezpieczni na starcie, zdrowi na mecie”  
(wersja polskiej edycji kampanii)**

# Kampania „Zdrowe i bezpieczne miejsce pracy” 2016 – 2017 będzie dotyczyła:

- Zarządzania wiekiem w pracy (w aspekcie bezpieczeństwa i zdrowia) pracowników starzejących się
- Przystosowania miejsca pracy do wieku pracowników



# Kampania informacyjna EU-OSHA 2016-2017

## Organizacje i sieci współpracujące

- **sieć krajowych punktów centralnych EU-OSHA**
- **europejscy partnerzy społeczni** (reprezentujący interesy pracowników i pracodawców na szczeblu krajowym)
- **oficjalni partnerzy kampanii** (organizacje ogólnoeuropejskie i międzynarodowe)
- **partnerzy medialni** (europejscy dziennikarze i redaktorzy zainteresowani promowaniem bhp)
- **europejskie instytucje i sieci** (np. urzędująca Prezydencja Rady UE)
- **inne unijne agencje zainteresowane tematem kampanii** (Europejskie Centrum Rozwoju Kształcenia Zawodowego, Eurofund, Agencja Praw Podstawowych)
- **europejska sieć przedsiębiorczości Enterprise Europe Network**

# Cele kampanii 2016-2017

- aranżowanie partnerów na wszystkich szczeblach
- podnoszenie świadomości
- opracowanie praktycznych narzędzi i zasobów oraz zapewnienie do nich dostępu
- zachęcanie do działań mających wpływ na miejsce pracy
- wskazanie praktycznych narzędzi i przykładów dobrej praktyki
- udostępnienie i wdrożenie praktycznych narzędzi i przykładów dobrej praktyki

# Cele strategiczne kampanii 2016-2017

- Promowanie od początku prawa do zrównoważonej pracy i zdrowego starzenia się oraz znaczenia działań prewencyjnych przez cały okres aktywności zawodowej
- Pomoc pracodawcom i pracownikom (włączając sektor MSP) poprzez zapewnienie im informacji i narzędzi w zakresie zarządzania bhp w kontekście starzejącej się siły roboczej
- Koordynowanie wymiany informacji i dobrych praktyk w tym obszarze

# Odbiorcy kampanii

- krajowe punkty kontaktowe EU-OSHA i ich sieci
- partnerzy społeczni (europejscy i krajowi)
- decydenci polityczni (europejscy i krajowi)
- duże przedsiębiorstwa i federacje branżowe
- europejskie instytucje i ich sieci
- europejskie organizacje pozarządowe (Europejska Platforma Ludzi Starszych, Forum Młodych)
- specjaliści ds. bhp, HR
- inspektoraty pracy
- media

# Narzędzia do realizacji kampanii (1)

- Wsparcie dla sieci partnerów (ECAP, oferta współpracy w ramach kampanii dla partnerów, oferta współpracy dla mediów)
- Promocja kampanii i produkty informacyjne (gadżety, broszury, ulotki)

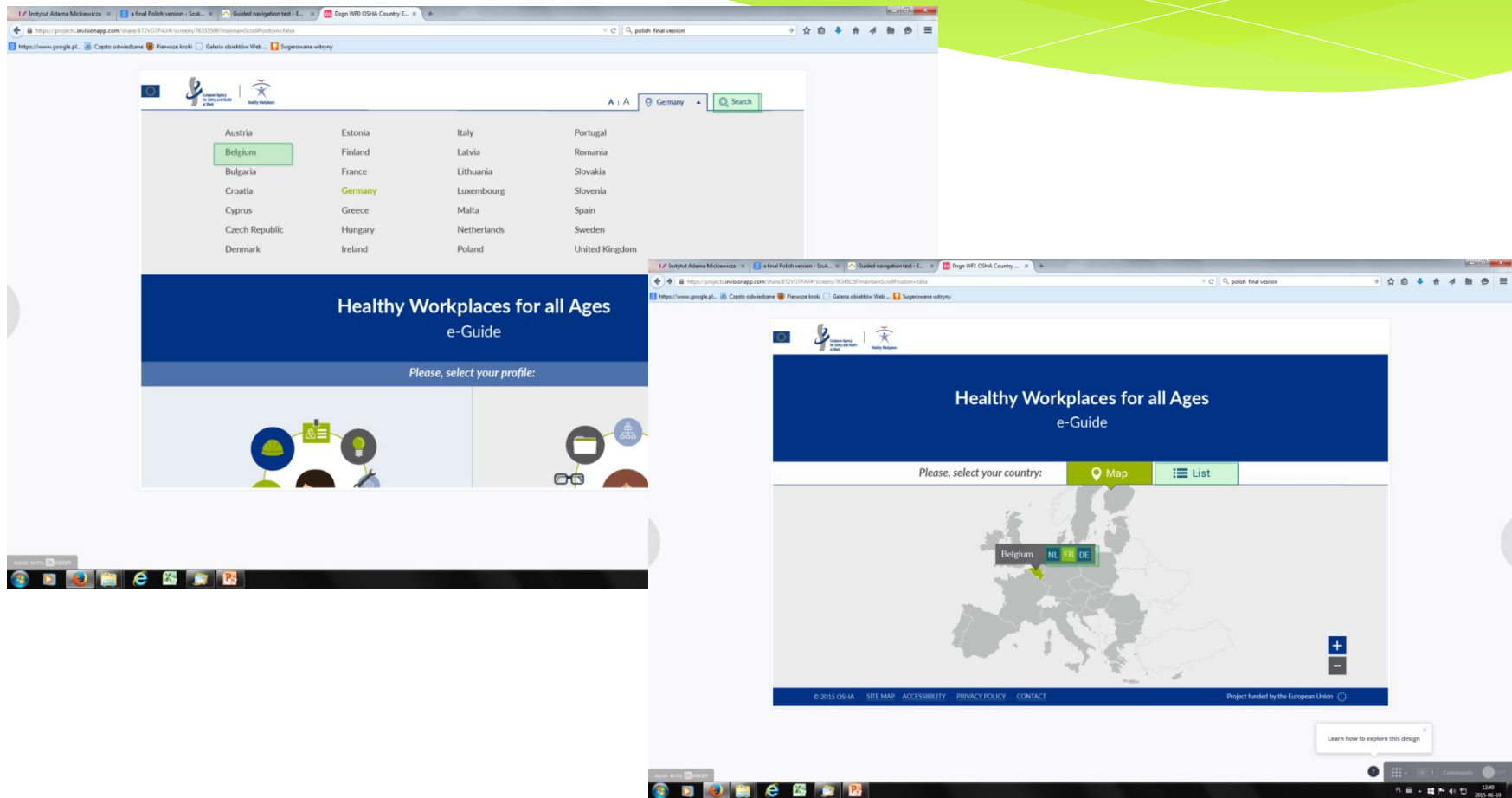
# Narzędzia do realizacji kampanii (2)

- Kampanijne narzędzia internetowe (strona internetowa kampanii prowadzona przez EU-OSHA, strona korporacyjna, elektroniczny przewodnik kampanijny)
- Wydarzenia i działania w ramach kampanii
- Kampanijne działania medialne i PR

# Internetowy przewodnik na potrzeby nowej kampanii EU-OSHA 2016-2017 (1)

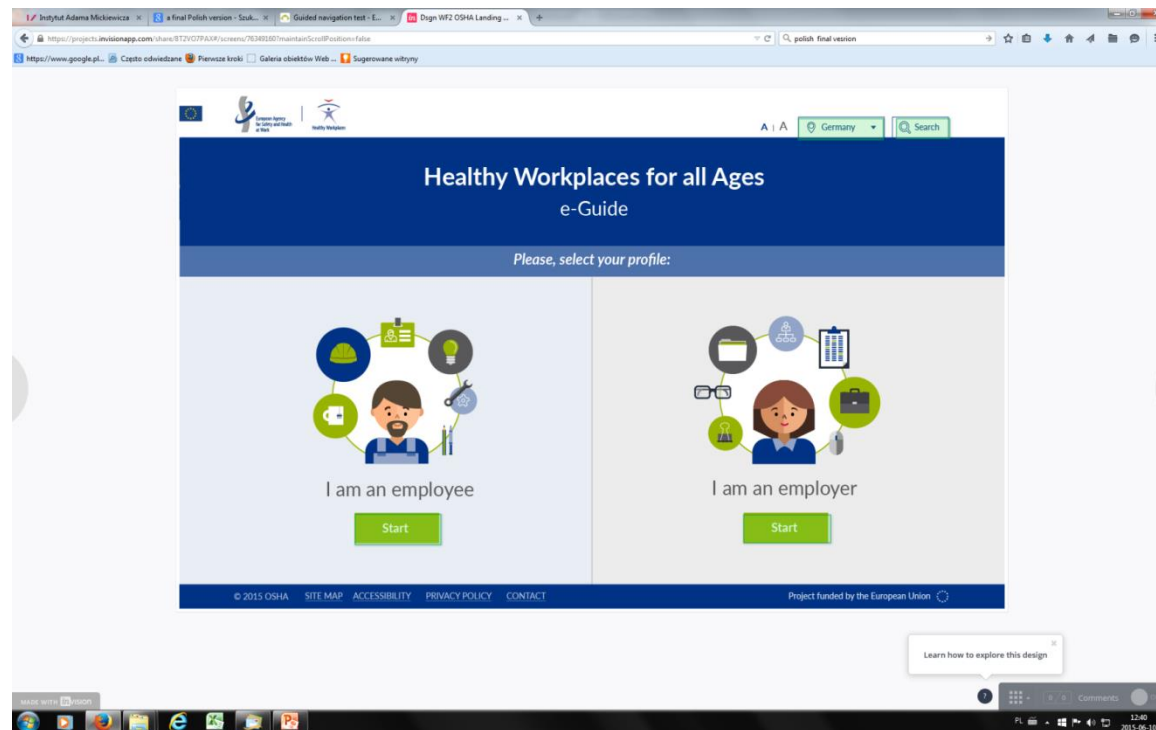
- Faza pilotażowa
- Dostępne języki – angielski, francuski, holenderski
- Docelowo – wszystkie języki narodowe UE
  
- Projekt koordynuje: Milieu Ltd, King-eClient

# Internetowy przewodnik na potrzeby nowej kampanii EU-OSHA 2016-2017 (2)





# Internetowy przewodnik na potrzeby nowej kampanii EU-OSHA 2016-2017 (3)



# Internetowy przewodnik na potrzeby nowej kampanii EU-OSHA 2016-2017 (4)

The image displays two screenshots of a web application interface. The top screenshot shows the main landing page titled "Healthy Workplaces for all Ages e-Guide". It features a navigation menu with "Themes", "Did you know...", "Glossary", "About us", and "Contact". Below the menu, there are four main content blocks: "Do you need help?", "1 Ageing and work", "2 Workplaces fit for all", "3 Promoting health at work", and "4 Supporting sick and injured workers". Each block has a "Read" button. The bottom screenshot shows the "1 Ageing and work" section. It includes a "Back to Themes" button, a list of sections with arrows, and a "Do you want to learn more?" section with "Good practices Keep in mind" and "Useful links Discover" buttons. The footer of both pages includes "© 2015 OSHA", "SITE MAP", "ACCESSIBILITY", "PRIVACY POLICY", "CONTACT", and "I am an employee".

Healthy Workplaces for all Ages  
e-Guide

Please, select a theme or starting the tour

Do you need help?  
Start tour

1 Ageing and work  
Read

2 Workplaces fit for all  
Read

3 Promoting health at work  
Read

4 Supporting sick and injured workers  
Read

Did you know...? Discover

Glossary Learn

© 2015 OSHA SITE MAP ACCESSIBILITY PRIVACY POLICY CONTACT I am an employee

Back to Themes

1 Ageing and work

Sections:

- In what way is my age relevant for my working life? →
- Which factors impact the way I age? →
- How does ageing affect my functional capacities? →
- How does ageing affect men and women differently? →
- How can the workplace support ageing of workers? →
- Why is it important to take a life-course approach? →
- QUIZ START →

Do you want to learn more?

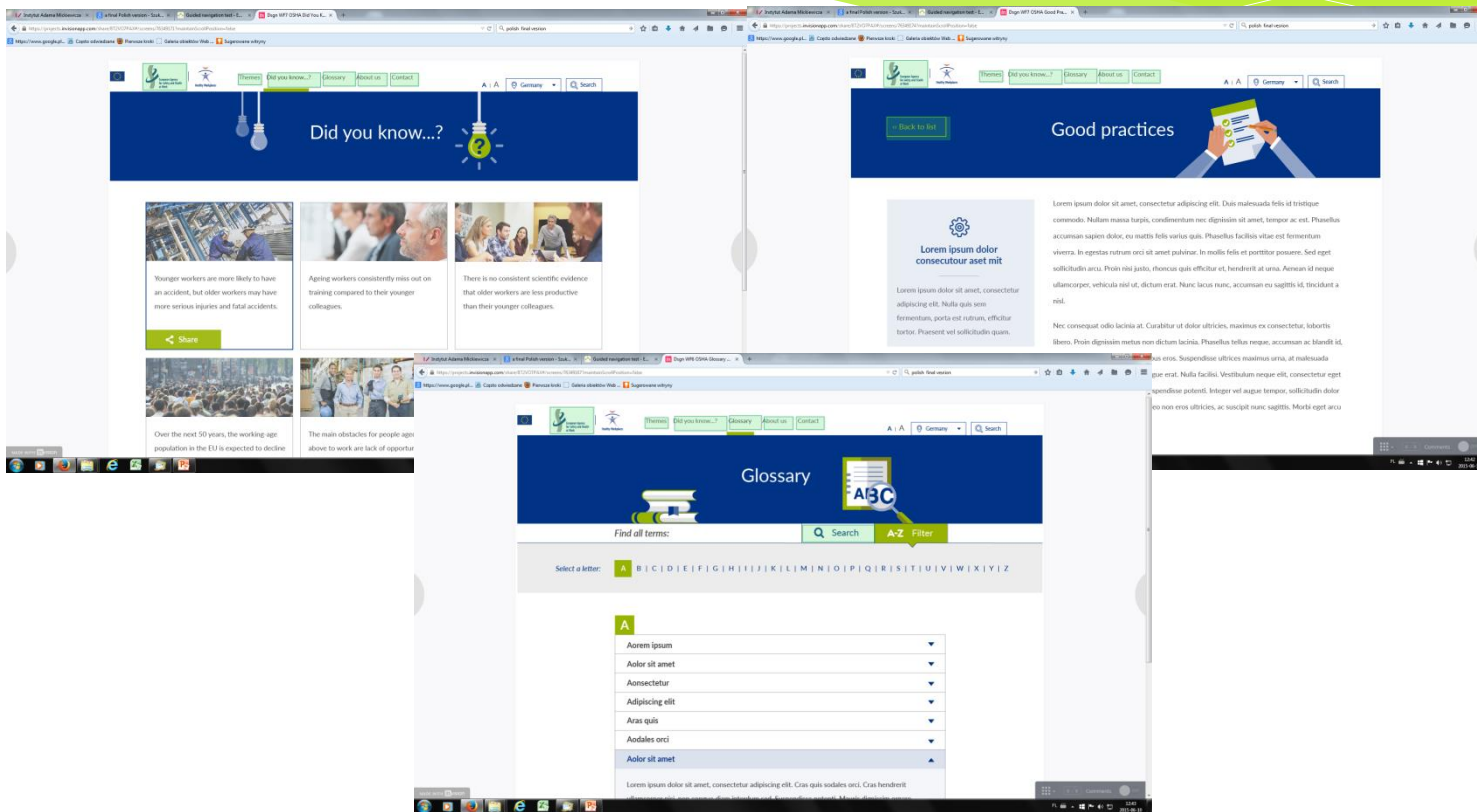
Good practices Keep in mind →

Useful links Discover →

© 2015 OSHA SITE MAP ACCESSIBILITY PRIVACY POLICY CONTACT I am an employee Project funded by the European Union

Learn how to explore this design

# Internetowy przewodnik na potrzeby nowej kampanii EU-OSHA 2016-2017 (5)



# Harmonogram działań kampanii 2016-2017 (1)

2015

Wydanie Europejskiego Pakietu Wspomagającego Prowadzenie Kampanii (ECAP)

2016

Kwartał I

- wewnętrzne spotkanie inaugurujące kampanię dla sieci krajowych punktów centralnych
- spotkanie partnerów kampanii na szczeblu unijnym (rekrutacja oficjalnych unijnych partnerów kampanii)

Kwiecień

inauguracja kampanii, otwarcie Europejskiego Konkursu Dobrych Praktyk